



# HELMAC

weighing food machines • retail data systems

GPEMK\_COLOR

BILANCE PER NEGOZIO E MERCATO A COLORI GPE "MK" COLOR



Bilancia elettronica robusta ed elegante indicata per l'impiego in negozi e mercati. La tastiera meccanica assicura rapidità e semplicità nella digitazione da parte dell'operatore. Il display a colori ad elevata risoluzione permette di valorizzare al massimo i prodotti venduti

Bilance, registratori di cassa e soluzioni per il retail

## CARATTERISTICHE

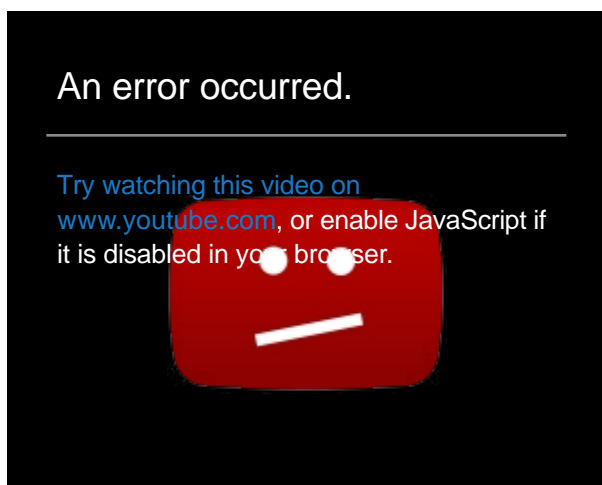
- Doppio display TFT 7" a colori.
- Tastiera meccanica veloce, precisa, impermeabile, a 69 tasti.
- Stampante termica da 80mm/sec, adatta per carta termica normale o Linerless auto-adesiva con larghezza 57mm e diametro esterno max 50mm.  
Larghezza di stampa fino a 48mm.
- Base in ALLUMINIO PRESSOFUSO e corpo in acciaio inox. Piatto 370x310mm (LxW).
- Alimentazione 230Vac con batteria interna ricaricabile, a lunghissima durata.

## FUNZIONI

- Modo di lavoro: priorità PLU, articolo singolo, scontrino, multi-operatore.
- Archivio 3000 PLU, 72 a richiamo diretto.
- 50 gruppi PLU.
- 600 liste ingredienti.
- 4 aliquote IVA.
- 10 messaggi pubblicitari.
- 8 forme di pagamento.
- 6/12 operatori.
- 3 livelli di password programmabili.
- Tara: pesata, operatore, PLU, pre-memorizzabile, impostabile.
- Riapertura scontrini, storni e sconti, gestione cassa e cliente.

## Video

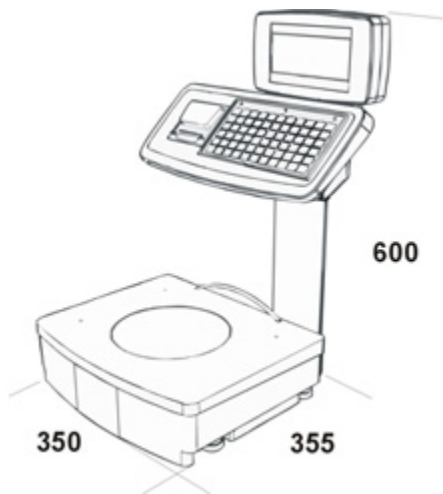
- 



## SEZIONE I/O

- 2 interfacce RS232 per collegamento a PC, modem, scanner, registratore di cassa.
- Interfaccia RS485 per collegamento fino a 4 bilance GPE in rete locale.

## PARTICOLARE 1



Dimensioni in mm  
peso: 13,0 Kg



## WEIGHING FOOD MACHINES - RETAIL DATA SYSTEMS



[www.helmac.it](http://www.helmac.it)



### HEAD OFFICE AND WAREHOUSE

Via della Fisica, 18  
41042 Fiorano Modenese (MO) - Italy

### BRANCH OFFICE

Via Martiri della Liberazione, 21  
26016 Spino d'Adda (CR) - Italy

SALES AND TECHNICAL ASSISTANCE SERVICE